



ともに歩む

No. 53

社会福祉法人
中播福祉会

法人事務局
兵庫県姫路市香寺町土師365番地1
TEL 079 - 232 - 6151
FAX 079 - 232 - 7250
http://www.chuban-fukushi.jp/



社会福祉法人中播福祉会
理事長 **山名 宗悟**
(神河町長)

年頭のごあいさつ

新年あけましておめでとうございませう。皆様には謹んで新年のご挨拶を申し上げますとともに、輝かしい新春をお迎えのこととお慶び申し上げます。新型コロナウイルスの感染症法上の位置づけが、五月八日に「5類」に移行し、当法人事業所においてもコロナ禍の三年余りの間は様々な場面で自粛を強いられました。が、一律の行動制限がなくなり、徐々に面会・ボランティアの受け入れや外出などの取り組みを再開しています。コロナ禍の経験を通して、より一層、障害者やその家族の生活維持のためのサービス提供の重要性を再認識しているところです。



このサービス提供については、各事業所の業務継続計画（BCP）の基、感染症や自然災害が発生した場合でも、利用者やその家族に対して必要なら

サービスを継続的に提供できる対応力の強化に努めていきます。また、「香翠寮新棟新築整備事業」については、現在、国庫補助協議の動きを進めているところですが、「利用者の生活の質の向上と、安全・安心な快適な生活ができる施設」をコンセプトにして、利用者の高齢化・重度化の中、多床室から個室化とし、加えて、地域の中で高齢の親が障害のある子どもを介護する、いわゆる「老障介護」が広がっており、「親なき後」を見据えた観点から、短期入所による緊急時の受け入れ体制の充実を図っていきます。

社会福祉法人 中播福祉会

香翠寮

- 障害者支援施設
 - ・施設入所支援事業（夜間） 定員30名
 - ・生活介護事業（日中） 定員40名
 - ・短期入所事業（泊） 定員4名
 - ・日中一時支援事業 定員5名
 - 相談支援事業所
 - ・指定一般相談支援事業
 - ・指定特定相談支援事業
 - ・指定障害児相談支援事業
 - ・委託障害者相談支援事業
- 通常の事業の実施地域等
姫路市・市川町・福崎町・神河町
- 〒679-2163
兵庫県姫路市香寺町土師365-1
☎ (079) 232 - 6151
FAX (079) 232 - 7250
E-mail: fukushi@giga.ocn.ne.jp

いちかわ園

- 多機能型事業所
 - ・生活介護事業 定員28名
 - ・就労継続支援B型事業 定員12名
 - ・日中一時支援事業 定員5名
- 〒679-2315
兵庫県神崎郡市川町西川辺462-1
☎ (0790) 26 - 2184
FAX (0790) 26 - 2572
E-mail: ikn2184@maple.ocn.ne.jp

いちかわ園 ゆめさき分園

- 就労継続支援B型事業 定員20名
 - ・日中一時支援事業 定員4名
- 〒671-2103
兵庫県姫路市夢前町前之庄2203-1
☎ (079) 337 - 5037
FAX (079) 337 - 5039
E-mail: ysb5037@luck.ocn.ne.jp

災害に備えた連携

～全事協近畿ブロック事業団「災害時における相互応援協定」～

全国社会福祉事業団協議会近畿ブロックの16事業団で、平成26年7月に「災害時における相互応援協定」を締結しました。これは災害時に被災事業団が運営する施設に対して、協定を締結した他の事業団が対応可能な範囲で人的・物的応援を行い、被災事業団の安定的な事業継続を図ることを目的としています。以後毎年1回災害を想定したシミュレーション訓練を実施してきました。

しばらく新型コロナウイルスの影響により中止となっておりますが、今回4年ぶりとなる12月21日(木)に和歌山県で大地震が起きたという想定の下訓練を実施しました。

中播福祉会の各事業所での訓練後、近畿ブロック幹事事業団からの災害応援要請を受けて、当法人で対応可能な応援要請に応えました。

中播福祉会各事業所の業務継続計画(BCP)においても、関係機関との連携の中に「災害時における相互応援協定」を位置づけた体制しております。



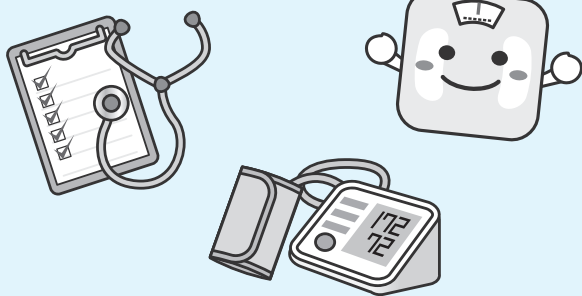
利用者の健康管理について



事業所健診



9月22日(金)に事業所健診を行いました。JA兵庫厚生連の健診スタッフに施設に来ていただき、中播福祉会の3施設の利用者73名が健診を受けました。10年以上このような形で健診を実施しており、利用者も安心して受けられると喜んでます。高齢化や重度化がすすみ、心電図検査の時に診察台に上がりにくくなっていたのですが、すぐに診察台の高さを低めに調整し配慮していただきました。利用者の健康管理のため今後も健診の場を提供していきたいと思えます。



中播福社会トピックス

中播磨地区ゆうあい映画会

11月11日(土) 福崎町エルデホールにおいて「中播磨地区ゆうあい映画会」が開催されました。当日は希望した香翠寮利用者12名といちかわ園利用者12名が映画鑑賞に行きました。映画「ミニオンズフィーバー」が上映され、中には久しぶりに映画を観る方もおられたようです。大きなスクリーンは映画館の雰囲気も味わえ大変楽しんでおられました。



ばんたん・ゆうあい作品展



11月16日(木)～19日(日)の4日間イグレひめじ特別展示室にて「第1回ばんたん・ゆうあい作品展」が開催されました。播磨地区の各施設の作品約百点が展示され、来場者の方に施設の利用者さんが描いた絵画や作品を見てもらう事が出来ました。香翠寮からは廃材(牛乳パックの和紙・段ボール・トイレトペーパーの芯・毛糸等)を集めアップサイクルした季節の思い出をテーマにした作品を、いちかわ園からは書字やさそりをういた手芸作品などを展示しました。他の施設の作品を見たりすることで今後の活動の励みになりました。



いちかわ園



香翠寮

香翠寮トピックス

インフルエンザ予防接種

11月14日(火) インフルエンザの予防接種を竹村整形外科医院の竹村院長に往診していただき行いました。すでに地域ではインフルエンザが流行しており、利用者の皆さんは「インフルエンザが流行ってるから気をつけなあかな」と言いながら受けました。何回受けても痛い注射ですが、顔をしかめながら懸命にがまんしておられました。感染予防の手洗いやうがいなどもしっかりと行っていき、感染症にかからずにごさるようになっていきたいと思ひます。



散髪

2ヶ月に一回のペースで、散髪を希望する利用者が地元美容室・理髪店に行っています。美容室で散髪をした経験がなく、最初は店内に入ることすら出来ない利用者もおられましたが、他の利用者が美容室に行く時に、ドライブを兼ねて一緒に行き、美容師の方に「こんにちは」等と優しく声をかけてもらったりすることで、少しずつ美容室にも美容師の方にも慣れて、今では散髪やシャンプーまで出来るようになり、みなさん美容室に行く事を楽しみにされています。



作業への新たな取り組み



利用者の最高齢が80歳、平均年齢も59.5歳と高齢化を迎えております。利用者は主に自主生産作業(園芸・家庭科)、業者作業(業者から委託を受ける)、創作活動等に取り組み日々寮生活を過ごしていますが、高齢化に伴い作業内容も年々変わっています。ここ近年、利用者の半分以上が業者作業に携わっています。作業内容としては、フェルト・箸の検品、袋入れなどです。作業に携わっている利用者は「フェルト・箸の袋入れ楽しい、この作業好き」等と言って意欲的に取り組んでいます。利用者の障害特性を理解して、それぞれが何らかの形で携わる事ができるよう作業内容を見直し、利用者が継続して取り組めるように今後も支援していきます。

いちかわ園トピックス

中播磨地区赤十字奉仕団から「CDラジカセ」の贈呈

10月20日(金)に中播磨地区赤十字奉仕団がいちかわ園を訪問され、「CDラジカセ」2台を贈呈して頂きました。今回贈呈頂いたCDラジカセはリズムダンスなどの体操時や利用者の方の音楽鑑賞などの余暇活動に使わせていただきます。ありがとうございました。



いちかわ文化祭 美術展

10月27日(金)～29日(日)市川町文化センターにおいて第33回いちかわ文化祭美術展が開催されました。いちかわ園からも利用者が作成した絵画、貼り絵や書字、さをりを用いて作ったかばんやポーチなどの手芸作品などを展示させていただきました。3日間の開催期間中にはたくさんの方が訪れ、いちかわ園の利用者の作品を見ていただき、今後の作品造りの励みになりました。



藤川医師による
内科検診



はりま市川ライオンズクラブによる奉仕活動

はりま市川ライオンズクラブには40年以上の長きにわたり奉仕活動をしていただいております。今年も奉仕活動の一環として、11月2日(木)には同クラブ会員である神河町の久保歯科医師に歯科検診を、11月30日(木)には市川町の藤川医師に内科検診をいちかわ園にて実施していただきました。

利用者の健康状態の把握や虫歯の早期発見・治療にもつながり、大変感謝しております。

また12月15日(金)には『サンタのXmasプレゼント訪問』で利用者にもクリスマスプレゼントを頂きました。ありがとうございました。



久保歯科医師による
歯科検診

いちかわ園ゆめさき分園トピックス

ボランティア受け入れ再開

コロナの影響で休止をしていた茶道教室を8月より再開しました。毎月第2木曜日に香寺町のボランティアの先生に指導をしていただいております。約4年ぶりという事で、利用者の皆さんは「久しぶりに美味しい菓子、お抹茶をいただきゆったりとした時間を過ごせてよかったです」と言われていました。



みろくじ 弥勒寺(秋の特別公開鑑賞)紅葉散策

11月7日(火)と9日(木)に分かれて夢前町の『弥勒寺』で秋に特別公開されている兵庫名庭100選の庭園と国重要文化財の本堂の見学をしました。庭園では、もみじが色づき始めていました。当日は天気にも恵まれ「紅葉が始まっていて綺麗だね。日頃見られない本堂に入れてよかった」と話をしながら散策をし、楽しい時間を過ごしました。



公益財団法人姫路十字会からのご寄附

香翠寮

平成12年度に香翠寮施設整備事業拡張工事の一環として男女別の浴場を新たに設置しました。浴場の設置から23年が経過し、特にここ1～2

年では、ボイラー本体の不具合がしばしば起きている状況でした。ボイラー本体が使用出来なくなると、利用者の生活に大きな支障をきたすことになります。

この度姫路十字会の助成を受け、ボイラー本体の購入を致しました。利用者には温かいお湯につかってもらい、安心した寮生活を過ごしてもらっています。ありがとうございました。



いちかわ園

いちかわ園のエアコンは、施設建築時（平成6年4月）に設置したもので、設置から30年近く経過しております。

いちかわ園第一作業室（利用者居室）のエアコンの故障に伴い、去年は姫路十字会の助成で2台を入れ替えましたが今年も、姫路十字会の助成を受け、同じく第一作業室のエアコン2台の入れ替えをしました。

寒い冬を迎える前に新しいエアコンが入り、昨年交換分と合わせて利用者にさらに快適な園生活を過ごして頂く事が出来るようになりました。

ありがとうございました。



ゆめさき分園

いちかわ園ゆめさき分園では、平成21年にAEDを設置しました。以降15年近く経過し、その間バッテリーやパッドなどの消耗品を交換して

きましたが機器自体の老朽化もあり、利用者の急変時等の対応に備え、安心・安全な生活を支えるため、新規にAEDの購入をさせて頂きました。ありがとうございました。



～地域の方より～ 枝豆をいただきました

10月下旬、(株)東川辺営農のご厚意により市川町東川辺の田んぼに黒豆の枝豆「ひかり姫」を香翠寮といちかわ園の利用者がいただきに行きました。それぞれ軽トラ一杯分の枝豆を持ち帰り、休憩時間等にいただきました。黒豆の枝豆のため、豆が白豆と比べると一回り大きく、香翠寮では、ビールを飲んでいる利用者からは「ビールのあてに最高！」ととても喜んでいました。

ありがとうございました。



香翠寮相談支援事業所より

香翠寮相談支援事業所では「ふれあい会」と称し、地域で働き、一人暮らしなど地域で自立した社会生活を送っている方または、送ることを目標としている障害を持たれた方を対象に、仲間との交流を通して、社会的なルールを学ぶことやより良い対人関係づくりなど社会性獲得のための支援を行っています。

メンバーが積極的に意見を出しながら活動内容を考え、このほど姫路城に登城しました。当日は公共交通機関を利用し、姫路駅で集合。秋晴れの良い天候に恵まれ、姫路城天守閣まで自分たちの足で上がりました。メンバーの中には姫路城をはじめとした城郭にとっても詳しい方がおられ、城の仕組みや石落としなどの細工について説明してくれました。また展示している鉄砲などを実際に見ることで、より身近に歴史を感じる良い機会になりました。天守閣に向かうにつれ、急になってくる階段に「狭い!」「急だ!」「明日は筋肉痛だ!」とわいわいと言い、よい運動の機会にもなりました。

今後も地域に住まわれる方よりどころとして、楽しい会をメンバーの方と共に企画していきたいと思っております。



令和6年度採用 中播福社会 正規職員【支援員・看護師】募集のお知らせ

「働きやすい環境を提供します!」「安定した生活を支えます!」
「やさしさ、こころのふれあい、あたたかさ」を感じられる職場で毎日、働いてみませんか♪

●年間休日(令和5年度)は131日!!

原則、土日祝日・年末年始は休み。それに取得義務の年次有給休暇5日を加えると今年度の年間休日は131日。(入所施設の支援員の場合は異なりますが、年間休日数は変わりません。)

●安定した給与!!

- 基本給(年1回昇給) ※令和5年4月1日の現在の値。
大卒 185,200円
短大卒 169,800円
高卒 158,900円
- 基本給に加えて、通勤(最大20,900円)・住宅(最大28,000円)扶養(子10,000円、配偶者6,500円など)・地域手当(基本給の2%)等を支給。安定した給与を得ることができます。
※別途、賞与も支給。(令和5年度は4、4ヶ月)
※入所施設勤務の場合は、夜勤・入所施設手当(5,000円)等も支給。

●法令を上回る休暇制度!!

- 年次有給休暇 毎年20日付与。(4/1採用者は初年度のみ15日)
- 独自の休暇制度 夏季休暇、療養休暇、結婚休暇など多数。

●中途採用者には職業経験を考慮した初任給!!

初任給格付けには学歴及び今までの職業経験を反映。(職業経験の反映は前歴換算制度に基づく。)
※中途採用者等の採用年月日については、下記に限らず、職員の欠員状況によって変わる場合があります。相談に応じます。

●充実した福利厚生!!

- 見舞金(災害、疾病による療養、結婚、出産等)
- 退職金制度に加入
- 定期健康診断の実施
- 公的年金(厚生年金)に加えて、全国社会福祉事業団協議会の年金共済制度に加入

●勤務施設

【A】香翠寮(入所) 姫路市香寺町 【B】いちかわ園〔通所〕神崎郡市川町 【C】いちかわ園ゆめさき分園〔通所〕姫路市夢前町

募集職種	応募期間	試験日	試験会場	採用年月日
支援員	令和6年1月4日 ~ 令和6年2月2日	令和6年2月18日(日)	中播福社会いちかわ園	令和6年4月1日
看護師	随時	個別に試験日を設定しますので、ご連絡ください。		随時

随時採用 契約職員(1年毎契約更新有) 募集のお知らせ

支援員(準職員)【勤務地:香翠寮】	非常勤看護職員(看護師)【勤務地:香翠寮】
時間▶原則、8:30~17:15※夜勤又は宿直業務有(月1回程度) 給与▶基本給180,300円~185,200円※資格による(昇給有) ☆賞与有。通勤・扶養・住居・地域・宿直手当別途支給 休日▶原則、週休2日、祝日、夏季休暇、有給休暇等	時間▶勤務時間は、応相談 給与▶時給1,610円 ☆通勤・地域手当別途支給 ☆週1日~OK!WワークOK!
宿直代行員【勤務地:香翠寮】	夜間支援員【勤務地:香翠寮】
時間▶17:00~翌8:30(仮眠8.5h) 給与▶1回11,937円※月4~10回程度 ☆通勤・地域手当別途支給	時間▶17:30~21:00 給与▶時給1,090円※勤務日数は応相談 ☆通勤・地域手当別途支給 ☆通勤・地域手当別途支給

●お問合せは、社会福祉法人中播福社会 本部事務局(香翠寮内) 職員採用係

☎ 079 - 232 - 6151

採用情報の詳細はこちら▶



詳しくは、中播福社会ホームページをご覧ください。
<https://www.chuban-fukushi.jp/>

中播福社会

検索